



ОБЩЕСТВО С ОГРАНИЧЕННОЙ ОТВЕТСТВЕННОСТЬЮ
"НАУЧНО-ПРОИЗВОДСТВЕННОЕ ПРЕДПРИЯТИЕ
"КАДАСТР-ДОН"

Россия, 344082, г. Ростов-на-Дону, пр. Сиверса, 1, оф. 605, Тел./факс: 8 (863) 205-42-53/205-42-54
ИНН 6168014660, КПП 616401001, Р/сч 40702810500400003667 в ПАО КБ "Центр-Инвест" г.Ростов-на-Дону,
БИК 046015762, К/сч 30101810100000000762

Сведения о границах публичного сервитута объектов системы газоснабжения

Наименование объекта: Публичный сервитут «Газопровод высокого давления для подключения объекта: «Котельная, расположенная по адресу: Ростовская область, г. Ростов-на-Дону, к.н. 61:44:0082615:23439»

Местоположение объекта: Ростовская область, Мясниковский район, г. Ростов-на-Дону

дата: 09.02.2024 г.

Исполнитель: Кадастровый инженер _____

Геман В.В.

г. Ростов-на-Дону

ГРАФИЧЕСКОЕ ОПИСАНИЕ

местоположения границ населенных пунктов, территориальных зон,
особо охраняемых природных территорий,
зон с особыми условиями использования территории

Зона публичного сервитута

(наименование объекта, местоположение границ которого описано)

Сведения об объекте

№ п/п	Характеристики объекта	Описание характеристик
1	2	3
1	Местоположение объекта	Ростовская область, Мясниковский район, г. Ростов-на-Дону
2	Площадь объекта ± величина погрешности определения площади ($P \pm \Delta P$)	144854±133 кв.м
3	Иные характеристики объекта	Публичный сервитут. Устанавливается в соответствии с пунктом 1 статьи 39.37 Земельного кодекса Российской Федерации в целях строительства и эксплуатации линейного объекта «Газопровод высокого давления для подключения объекта: «Котельная, расположенная по адресу: Ростовская область, г. Ростов-на-Дону, к.н. 61:44:0082615:23439» . Срок публичного сервитута – 10 лет. Обладателем публичного сервитута является Публичное акционерное общество «Газпром газораспределение Ростов-на-Дону», ИНН: 6163000368, ОГРН: 1026103159785. Почтовый адрес: 344022, Ростовская область, г. Ростов-на-Дону, пр. Кировский, 40А. Адрес электронной почты: rostovoblغاز@rostovoblغاز.ru.

ГРАФИЧЕСКОЕ ОПИСАНИЕ

местоположения границ населенных пунктов, территориальных зон,
особо охраняемых природных территорий,
зон с особыми условиями использования территории

Зона публичного сервитута

(наименование объекта, местоположение границ которого описано)

Сведения о местоположении границ объекта**1. Система координат МСК-61****2. Сведения о характерных точках границ объекта**

Обозначение характерных точек границ	Координаты, м		Метод определения координат характерной точки	Средняя квадратическая погрешность положения характерной точки (M _t), м	Описание обозначения точки на местности (при наличии)
	X	Y			
1	2	3	4	5	6
1	433264,06	1426574,13	Картометрический метод	0,10	—
2	433339,56	1426577,95	Картометрический метод	0,10	—
3	433361,80	1426579,08	Картометрический метод	0,10	—
4	433367,70	1426596,90	Картометрический метод	0,10	—
5	433366,40	1426597,33	Картометрический метод	0,10	—
6	433336,86	1426595,84	Картометрический метод	0,10	—
7	433253,05	1426591,59	Картометрический метод	0,10	—
8	433161,11	1426421,68	Картометрический метод	0,10	—
9	433143,17	1426430,66	Картометрический метод	0,10	—
10	433135,11	1426414,57	Картометрический метод	0,10	—
11	433168,64	1426397,78	Картометрический метод	0,10	—
12	433169,08	1426398,59	Картометрический метод	0,10	—
1	433264,06	1426574,13	Картометрический метод	0,10	—
13	435635,93	1426760,04	Картометрический метод	0,10	—
14	435636,25	1426766,03	Картометрический метод	0,10	—
15	435657,54	1426765,18	Картометрический метод	0,10	—
16	435666,44	1427405,13	Картометрический метод	0,10	—
17	435646,76	1427411,84	Картометрический метод	0,10	—
18	435627,88	1427402,45	Картометрический метод	0,10	—
19	435625,03	1427403,39	Картометрический метод	0,10	—
20	435624,10	1427400,56	Картометрический метод	0,10	—
21	435648,26	1427392,31	Картометрический метод	0,10	—
22	435639,86	1426778,82	Картометрический метод	0,10	—
23	434921,90	1426788,14	Картометрический метод	0,10	—
24	434169,89	1426786,60	Картометрический метод	0,10	—
25	434169,89	1426768,60	Картометрический метод	0,10	—
26	434921,81	1426770,14	Картометрический метод	0,10	—
13	435635,93	1426760,04	Картометрический метод	0,10	—
27	434089,89	1426768,43	Картометрический метод	0,10	—
28	434089,89	1426786,43	Картометрический метод	0,10	—
29	433943,87	1426786,13	Картометрический метод	0,10	—
30	433944,98	1426685,00	Картометрический метод	0,10	—
31	433962,98	1426685,19	Картометрический метод	0,10	—
32	433962,07	1426768,17	Картометрический метод	0,10	—

ГРАФИЧЕСКОЕ ОПИСАНИЕ

местоположения границ населенных пунктов, территориальных зон,
особо охраняемых природных территорий,
зон с особыми условиями использования территории

Зона публичного сервитута

(наименование объекта, местоположение границ которого описано)

Сведения о местоположении границ объекта

1	2	3	4	5	6
27	434089,89	1426768,43	Картометрический метод	0,10	—
33	435690,14	1427645,99	Картометрический метод	0,10	—
34	435690,18	1427771,72	Картометрический метод	0,10	—
35	435672,23	1427772,09	Картометрический метод	0,10	—
36	435672,14	1427546,52	Картометрический метод	0,10	—
37	435671,93	1427545,87	Картометрический метод	0,10	—
38	435689,02	1427540,25	Картометрический метод	0,10	—
39	435690,14	1427543,63	Картометрический метод	0,10	—
40	435690,14	1427588,41	Картометрический метод	0,10	—
41	435722,62	1427687,10	Картометрический метод	0,10	—
42	435705,52	1427692,73	Картометрический метод	0,10	—
33	435690,14	1427645,99	Картометрический метод	0,10	—
43	432071,51	1425058,36	Картометрический метод	0,10	—
44	432097,69	1425173,55	Картометрический метод	0,10	—
45	432166,44	1425251,06	Картометрический метод	0,10	—
46	432240,87	1425383,26	Картометрический метод	0,10	—
47	432272,03	1425498,27	Картометрический метод	0,10	—
48	432420,32	1425708,10	Картометрический метод	0,10	—
49	432731,20	1425679,84	Картометрический метод	0,10	—
50	432741,24	1425702,06	Картометрический метод	0,10	—
51	432724,84	1425709,47	Картометрический метод	0,10	—
52	432720,07	1425698,92	Картометрический метод	0,10	—
53	432411,61	1425726,97	Картометрический метод	0,10	—
54	432255,50	1425506,05	Картометрический метод	0,10	—
55	432224,08	1425390,13	Картометрический метод	0,10	—
56	432151,70	1425261,57	Картометрический метод	0,10	—
57	432081,16	1425182,04	Картометрический метод	0,10	—
58	432053,51	1425060,41	Картометрический метод	0,10	—
59	432052,67	1424842,18	Картометрический метод	0,10	—
60	432036,66	1424842,14	Картометрический метод	0,10	—
61	432036,75	1424696,17	Картометрический метод	0,10	—
62	432027,00	1424696,04	Картометрический метод	0,10	—
63	431306,05	1424705,21	Картометрический метод	0,10	—
64	431304,10	1424705,03	Картометрический метод	0,10	—
65	431305,92	1424686,11	Картометрический метод	0,10	—
66	431316,07	1424687,09	Картометрический метод	0,10	—
67	432054,07	1424677,92	Картометрический метод	0,10	—
68	432054,67	1424824,19	Картометрический метод	0,10	—
69	432070,60	1424824,23	Картометрический метод	0,10	—
43	432071,51	1425058,36	Картометрический метод	0,10	—
70	431241,70	1424664,86	Картометрический метод	0,10	—
71	431243,65	1424665,05	Картометрический метод	0,10	—
72	431241,93	1424682,97	Картометрический метод	0,10	—

ГРАФИЧЕСКОЕ ОПИСАНИЕ

местоположения границ населенных пунктов, территориальных зон,
особо охраняемых природных территорий,
зон с особыми условиями использования территории

Зона публичного сервитута

(наименование объекта, местоположение границ которого описано)

Сведения о местоположении границ объекта

1	2	3	4	5	6
73	431241,05	1424682,88	Картометрический метод	0,10	—
74	431218,83	1424683,42	Картометрический метод	0,10	—
75	429995,54	1424713,07	Картометрический метод	0,10	—
76	429995,10	1424695,07	Картометрический метод	0,10	—
77	431218,59	1424665,42	Картометрический метод	0,10	—
70	431241,70	1424664,86	Картометрический метод	0,10	—
78	433963,83	1426608,26	Картометрический метод	0,10	—
79	433963,64	1426625,20	Картометрический метод	0,10	—
80	433960,64	1426625,17	Картометрический метод	0,10	—
81	433959,63	1426626,08	Картометрический метод	0,10	—
82	433527,67	1426605,65	Картометрический метод	0,10	—
83	433509,22	1426550,27	Картометрический метод	0,10	—
84	433509,85	1426549,00	Картометрический метод	0,10	—
85	433508,91	1426546,15	Картометрический метод	0,10	—
86	433652,33	1426498,89	Картометрический метод	0,10	—
87	433657,96	1426515,99	Картометрический метод	0,10	—
88	433530,74	1426557,91	Картометрический метод	0,10	—
89	433540,85	1426588,26	Картометрический метод	0,10	—
78	433963,83	1426608,26	Картометрический метод	0,10	—
90	432947,09	1426157,72	Картометрический метод	0,10	—
91	432930,68	1426165,13	Картометрический метод	0,10	—
92	432889,49	1426073,96	Картометрический метод	0,10	—
93	432927,04	1426397,01	Картометрический метод	0,10	—
94	432979,68	1426390,89	Картометрический метод	0,10	—
95	432978,18	1426377,98	Картометрический метод	0,10	—
96	432986,13	1426377,05	Картометрический метод	0,10	—
97	432988,44	1426396,92	Картометрический метод	0,10	—
98	432927,85	1426403,96	Картометрический метод	0,10	—
99	432934,62	1426462,21	Картометрический метод	0,10	—
100	433080,23	1426442,04	Картометрический метод	0,10	—
101	433111,86	1426426,21	Картометрический метод	0,10	—
102	433119,92	1426442,30	Картометрический метод	0,10	—
103	433085,64	1426459,46	Картометрический метод	0,10	—
104	432926,80	1426481,47	Картометрический метод	0,10	—
105	432930,07	1426509,56	Картометрический метод	0,10	—
106	432896,12	1426513,99	Картометрический метод	0,10	—
107	432896,72	1426518,57	Картометрический метод	0,10	—
108	432889,77	1426519,47	Картометрический метод	0,10	—
109	432888,27	1426507,95	Картометрический метод	0,10	—
110	432921,31	1426503,64	Картометрический метод	0,10	—
111	432918,86	1426482,57	Картометрический метод	0,10	—
112	432865,10	1426019,95	Картометрический метод	0,10	—
113	432827,76	1425937,30	Картометрический метод	0,10	—
114	432844,16	1425929,89	Картометрический метод	0,10	—

ГРАФИЧЕСКОЕ ОПИСАНИЕ

местоположения границ населенных пунктов, территориальных зон,
особо охраняемых природных территорий,
зон с особыми условиями использования территории

Зона публичного сервитута

(наименование объекта, местоположение границ которого описано)

Сведения о местоположении границ объекта

1	2	3	4	5	6
90	432947,09	1426157,72	Картометрический метод	0,10	—
115	435134,87	2201062,28	Картометрический метод	0,10	—
116	435133,55	2201096,40	Картометрический метод	0,10	—
117	435115,56	2201095,94	Картометрический метод	0,10	—
118	435116,87	2201061,95	Картометрический метод	0,10	—
115	435134,87	2201062,28	Картометрический метод	0,10	—

3. Сведения о характерных точках части (частей) границы объекта

Обозначения характерных точек части границы	Координаты, м		Метод определения координат характерной точки	Средняя квадратическая погрешность положения характерной точки (M _t), м	Описание обозначения точки на местности (при наличии)
	X	Y			
1	2	3	4	5	6
Часть №—					
—	—	—	—	—	—

Схема расположения границ публичного сервитута

Основной лист

МСК-61, зона 1

МСК-61, зона 2



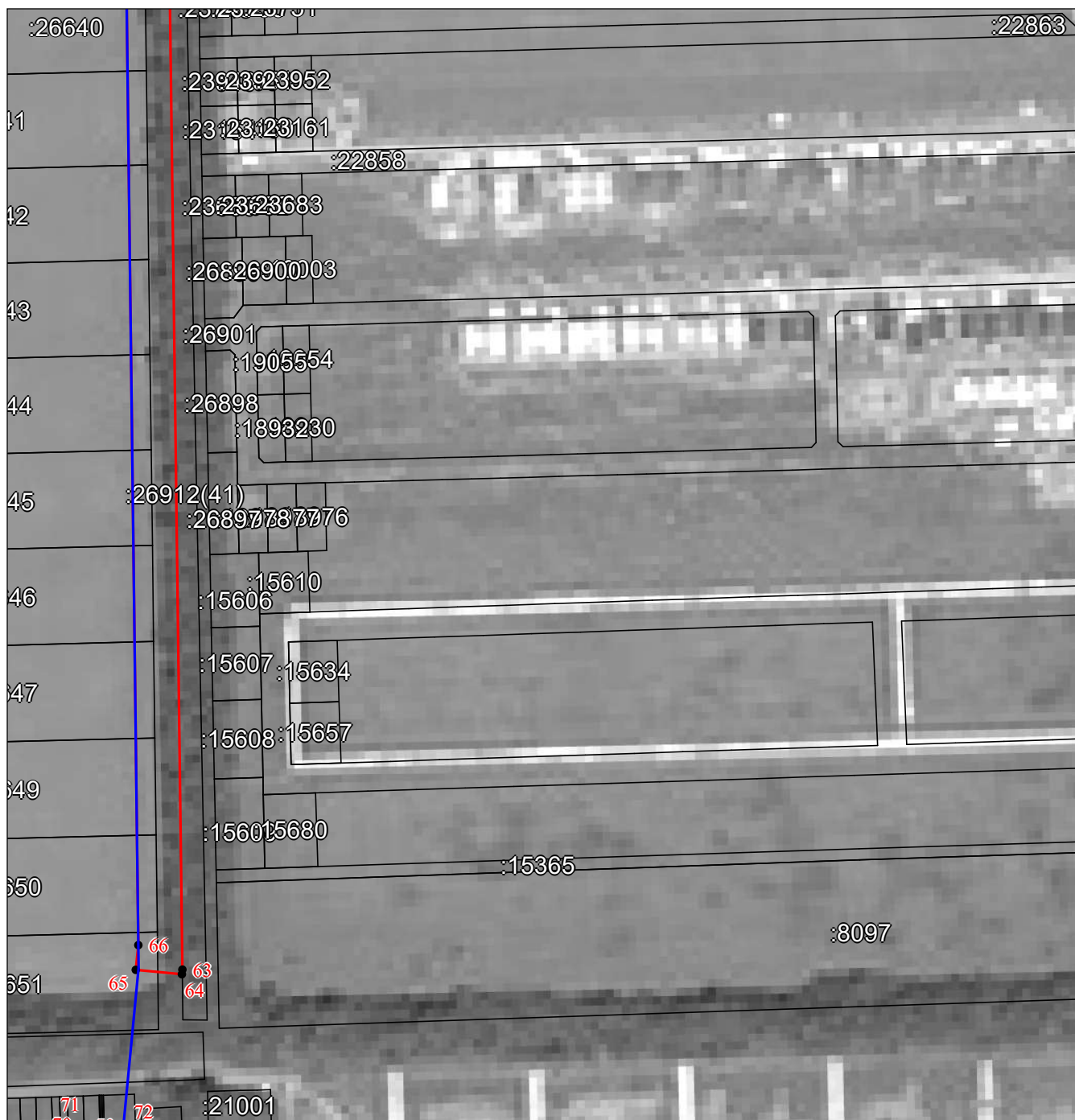
Масштаб 1: 35000

Используемые условные знаки и обозначения:

- область выносного листа,
- 23 — номер выносного листа.

Схема расположения границ публичного сервитута

Выносной лист №2

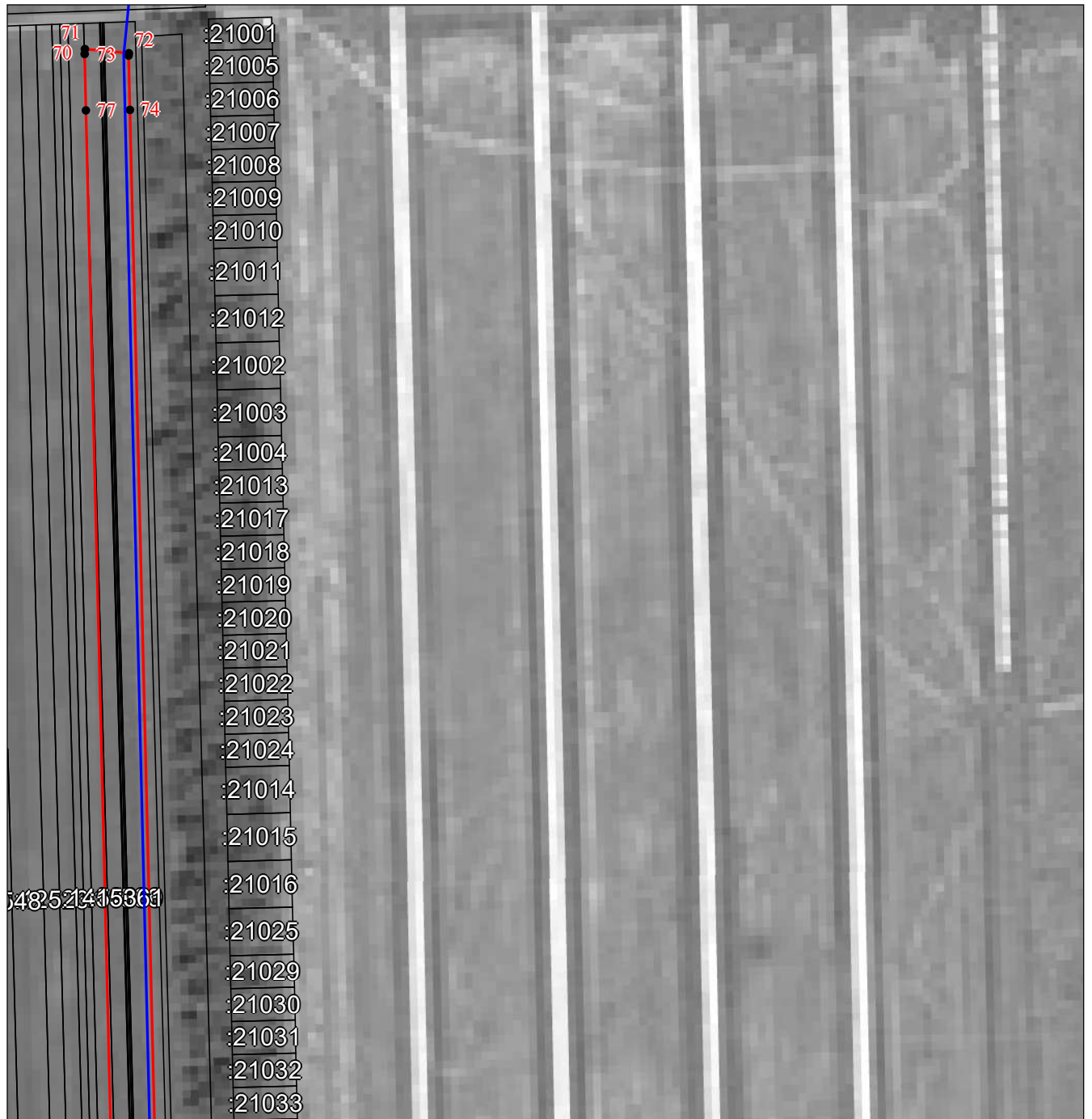


Масштаб 1:2500

Используемые условные знаки и обозначения приведены на отдельной странице в конце раздела.

Схема расположения границ публичного сервитута

Выносной лист №3

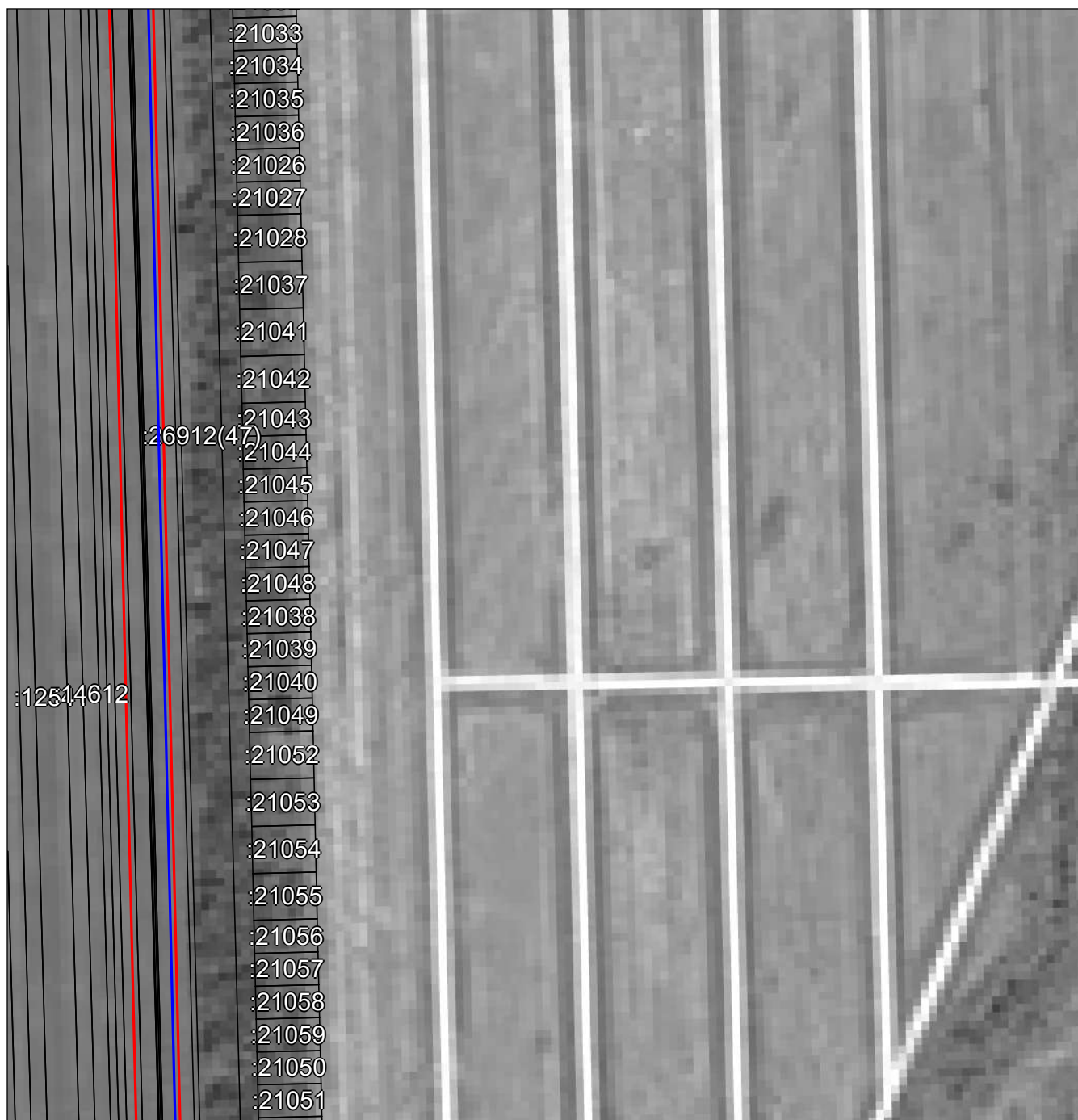


Масштаб 1:2500

Используемые условные знаки и обозначения приведены на отдельной странице в конце раздела.

Схема расположения границ публичного сервитута

Выносной лист №4



Масштаб 1:2500

Используемые условные знаки и обозначения приведены на отдельной странице в конце раздела.

Схема расположения границ публичного сервитута

Выносной лист №5

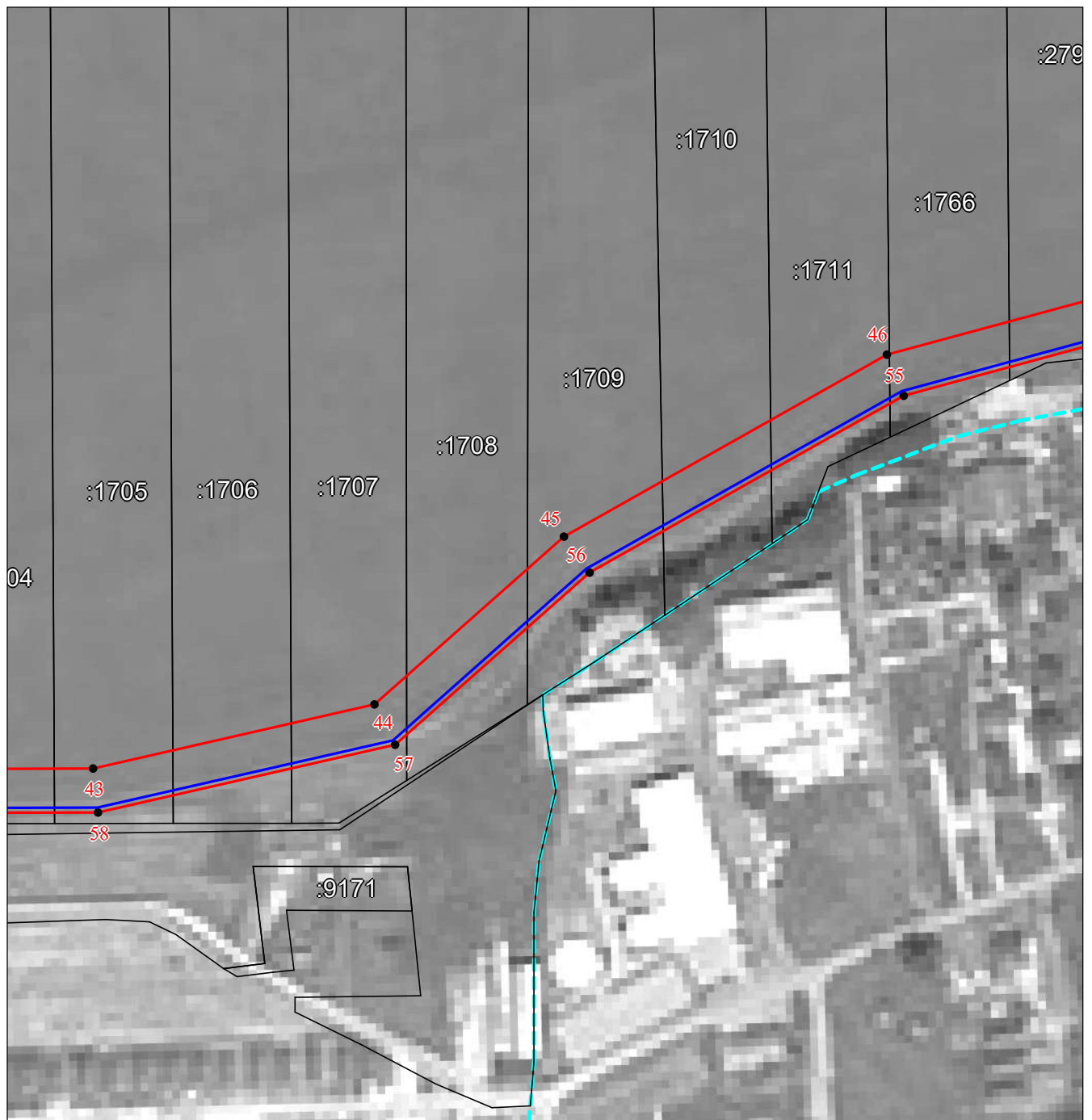


Масштаб 1:2500

Используемые условные знаки и обозначения приведены на отдельной странице в конце раздела.

Схема расположения границ публичного сервитута

Выносной лист №6



Масштаб 1:2500

Используемые условные знаки и обозначения приведены на отдельной странице в конце раздела.

Схема расположения границ публичного сервитута

Выносной лист №7

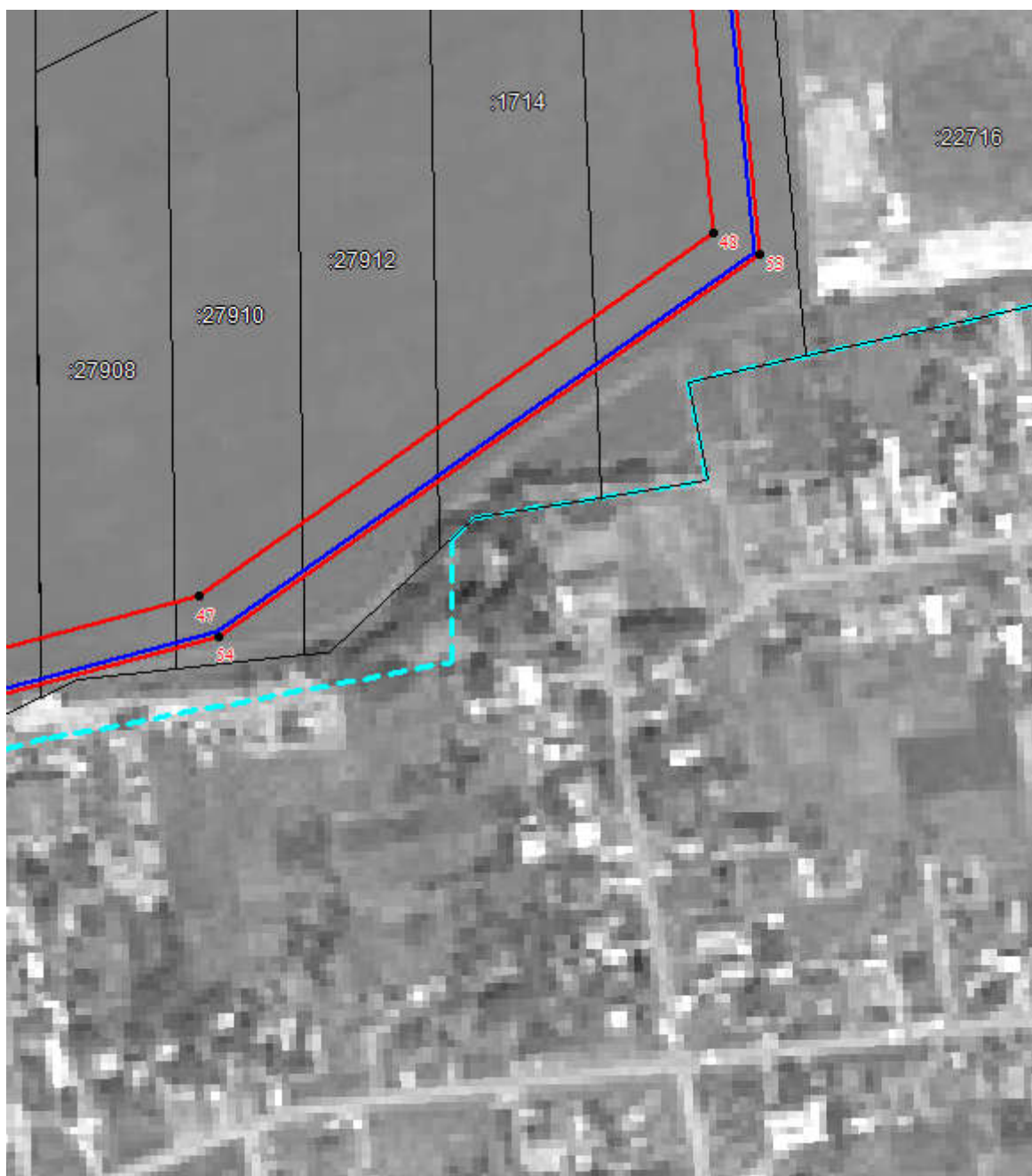


Масштаб 1:2500

Используемые условные знаки и обозначения приведены на отдельной странице в конце раздела.

Схема расположения границ публичного сервитута

Выносной лист №8

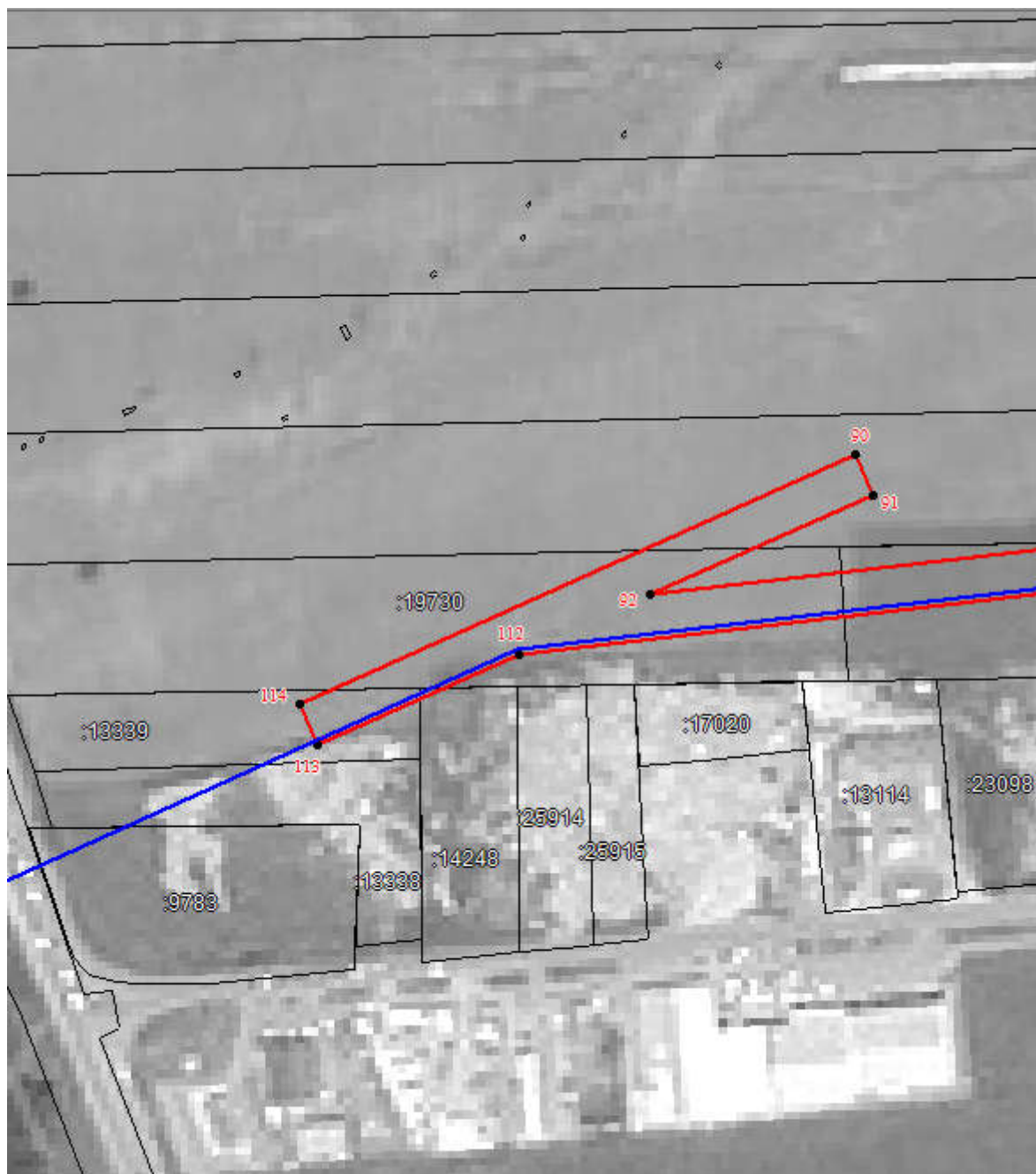


Масштаб 1:2500

Используемые условные знаки и обозначения приведены на отдельной странице в конце раздела.

Схема расположения границ публичного сервитута

Выносной лист №9

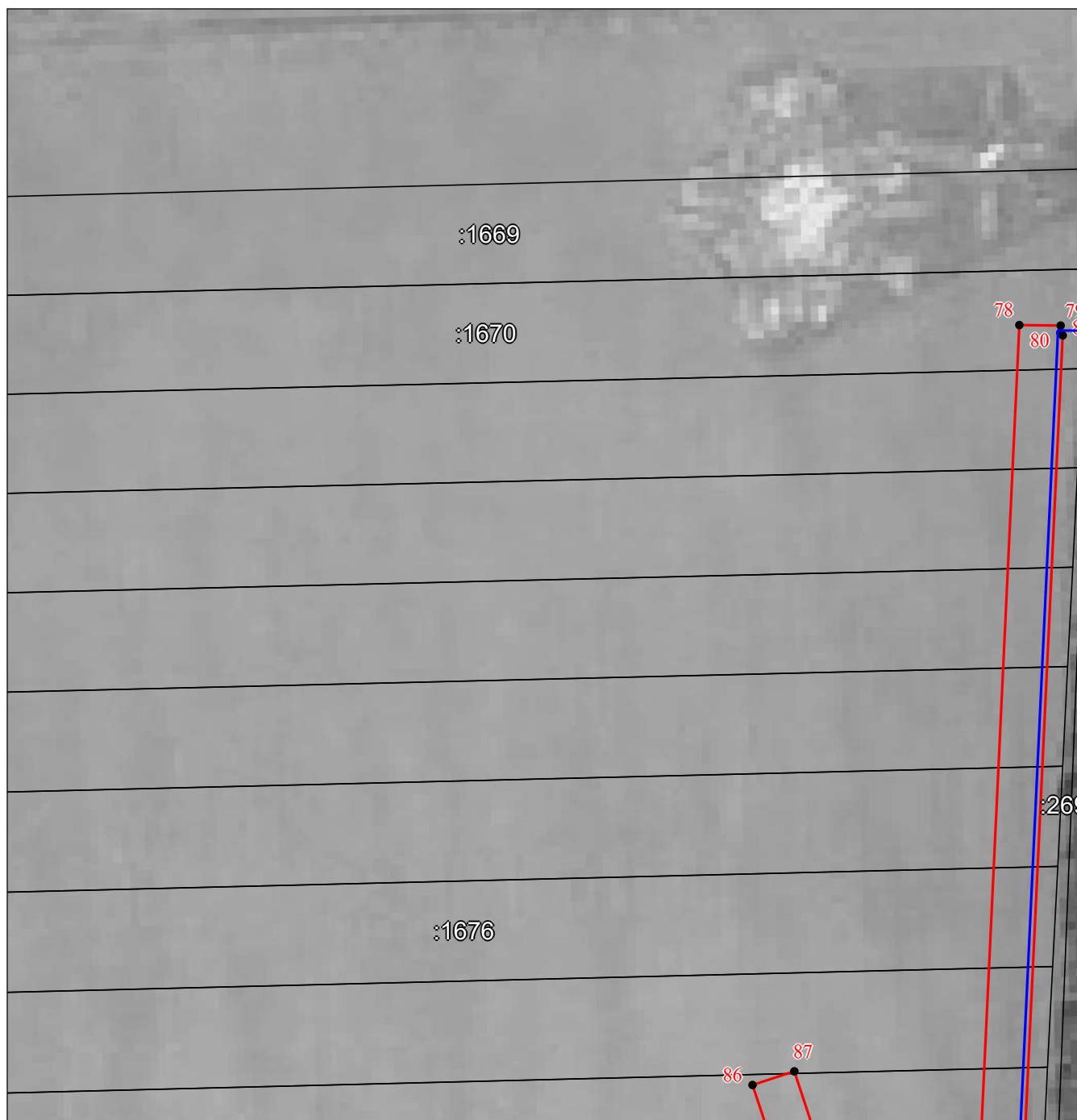


Масштаб 1:2500

Используемые условные знаки и обозначения приведены на отдельной странице в конце раздела.

Схема расположения границ публичного сервитута

Выносной лист №10

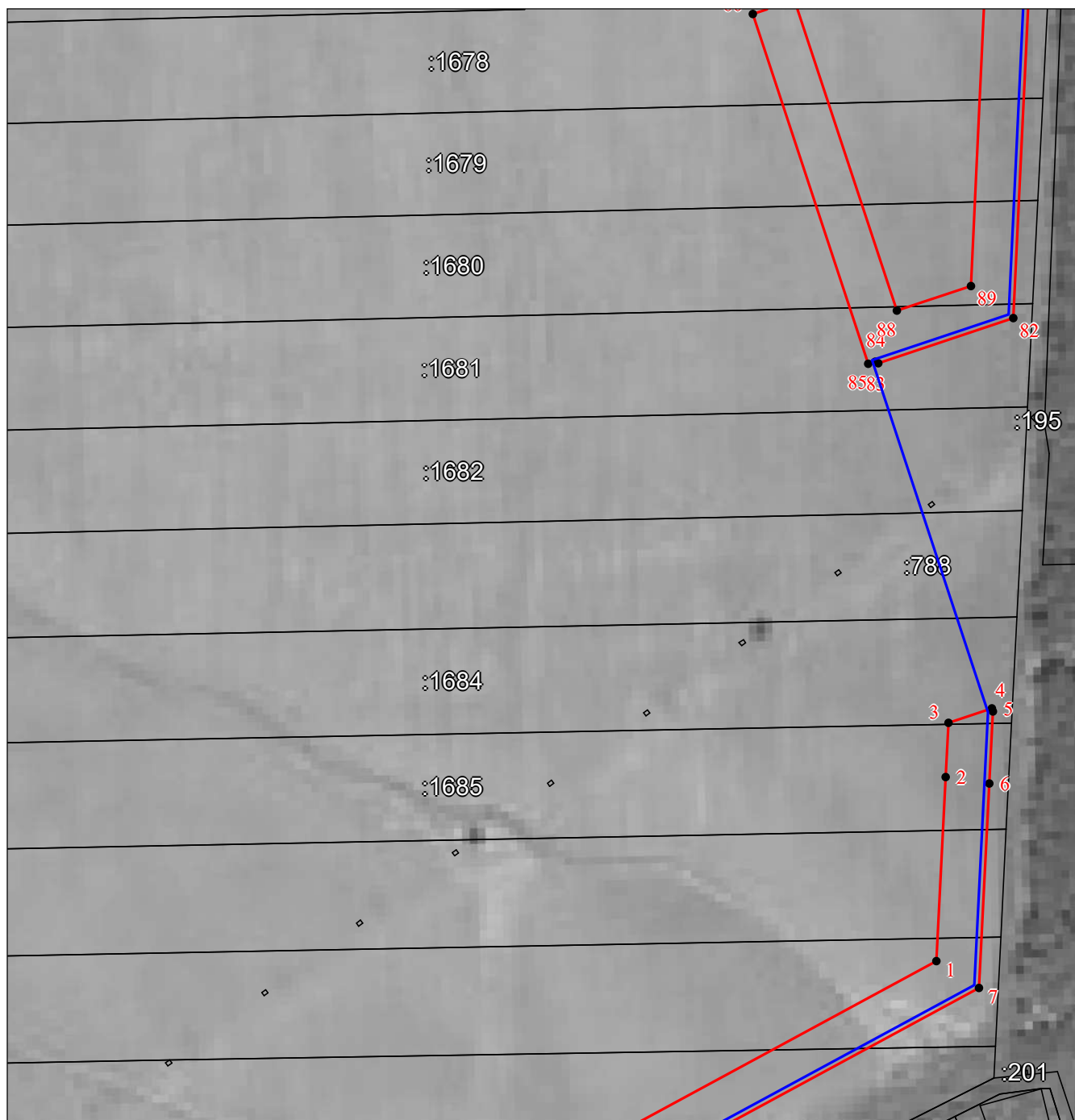


Масштаб 1:2500

Используемые условные знаки и обозначения приведены на отдельной странице в конце раздела.

Схема расположения границ публичного сервитута

Выносной лист №11



Масштаб 1:2500

Используемые условные знаки и обозначения приведены на отдельной странице в конце раздела.

Схема расположения границ публичного сервитута

Выносной лист №12



Масштаб 1:2500

Используемые условные знаки и обозначения приведены на отдельной странице в конце раздела.

Схема расположения границ публичного сервитута

Выносной лист №13

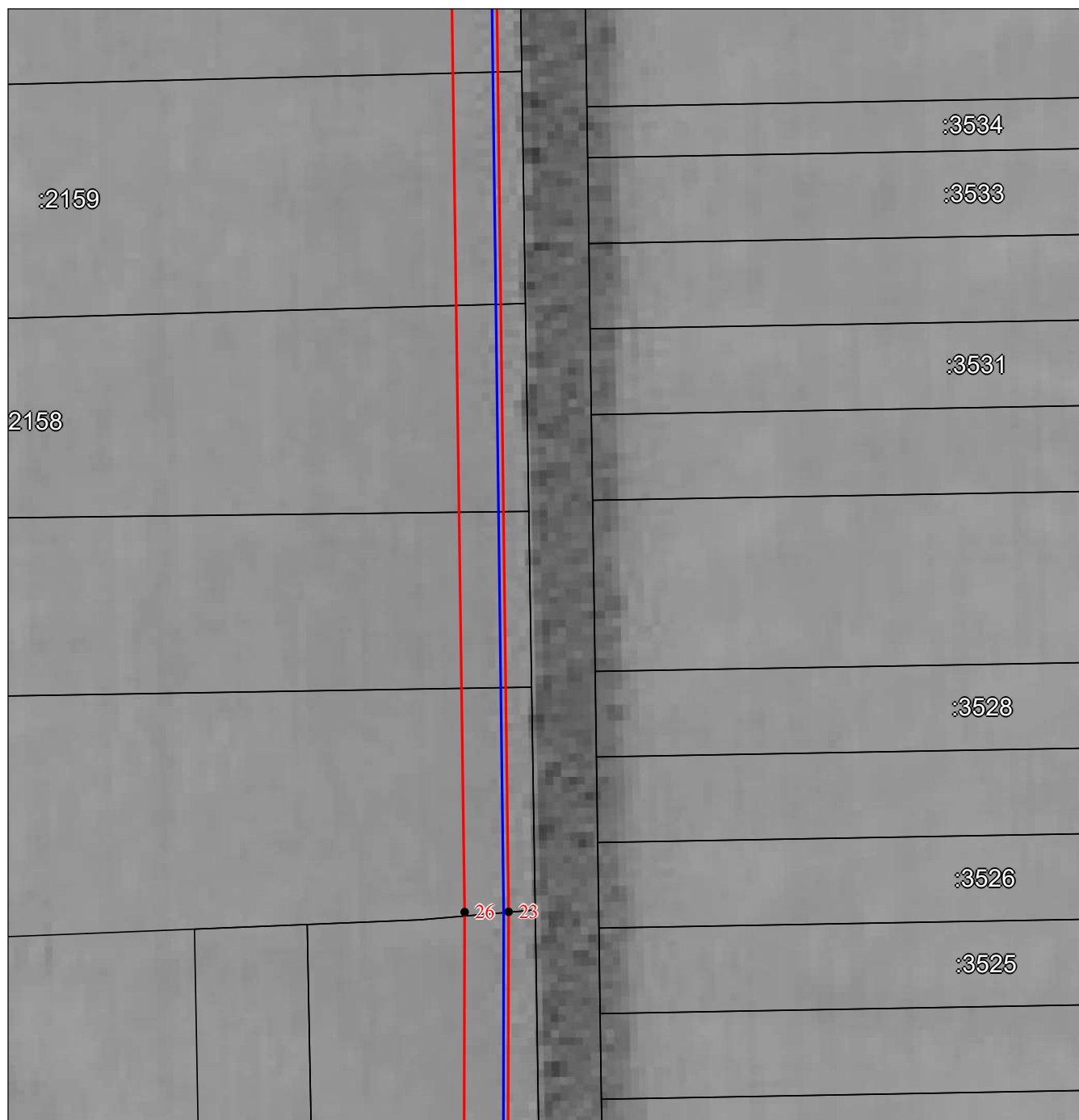


Масштаб 1:2500

Используемые условные знаки и обозначения приведены на отдельной странице в конце раздела.

Схема расположения границ публичного сервитута

Выносной лист №14

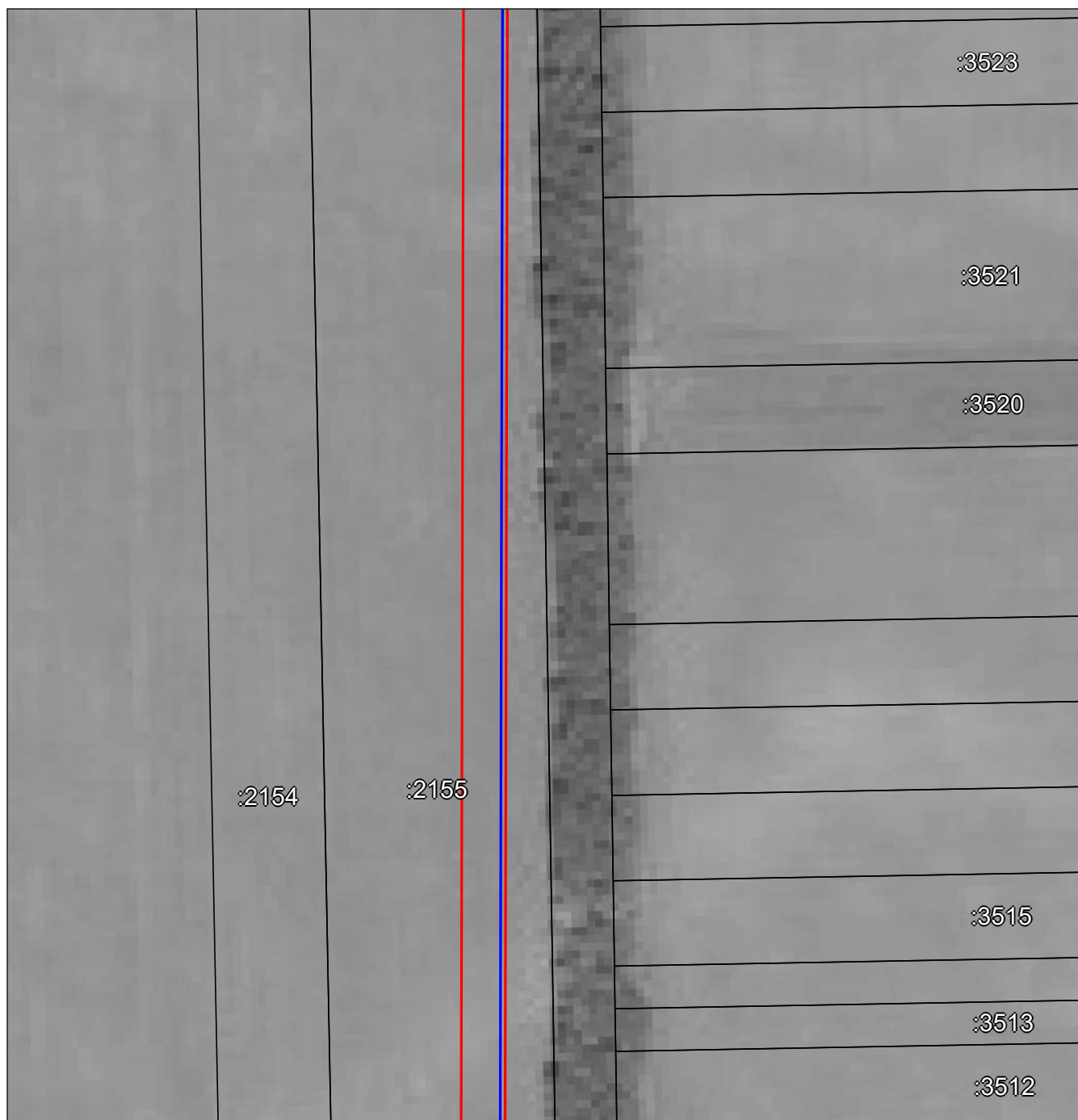


Масштаб 1:2500

Используемые условные знаки и обозначения приведены на отдельной странице в конце раздела.

Схема расположения границ публичного сервитута

Выносной лист №15



Масштаб 1:2500

Используемые условные знаки и обозначения приведены на отдельной странице в конце раздела.

Схема расположения границ публичного сервитута

Выносной лист №16



Масштаб 1:2500

Используемые условные знаки и обозначения приведены на отдельной странице в конце раздела.

Схема расположения границ публичного сервитута

Выносной лист №17

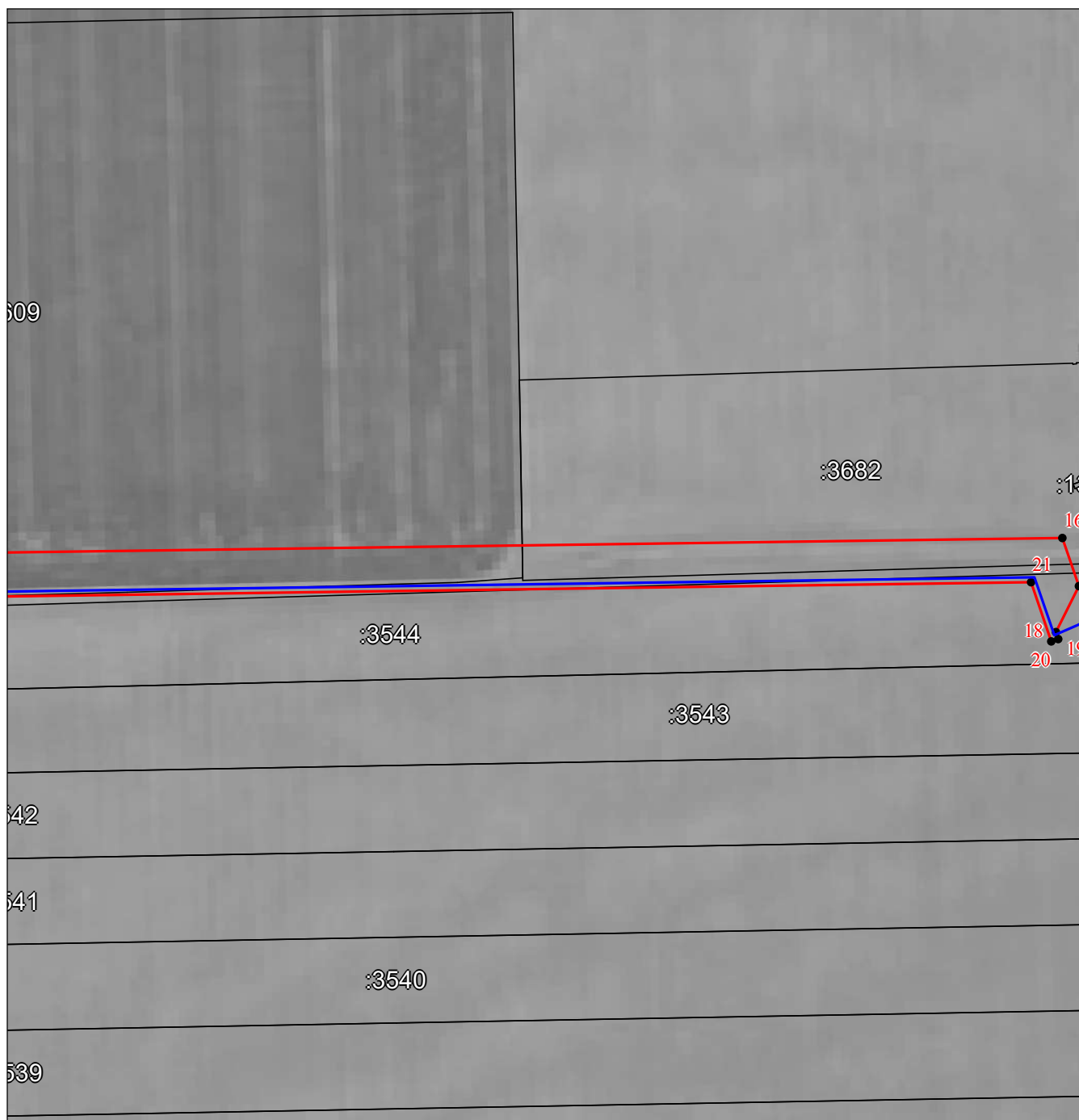


Масштаб 1:2500

Используемые условные знаки и обозначения приведены на отдельной странице в конце раздела.

Схема расположения границ публичного сервитута

Выносной лист №18

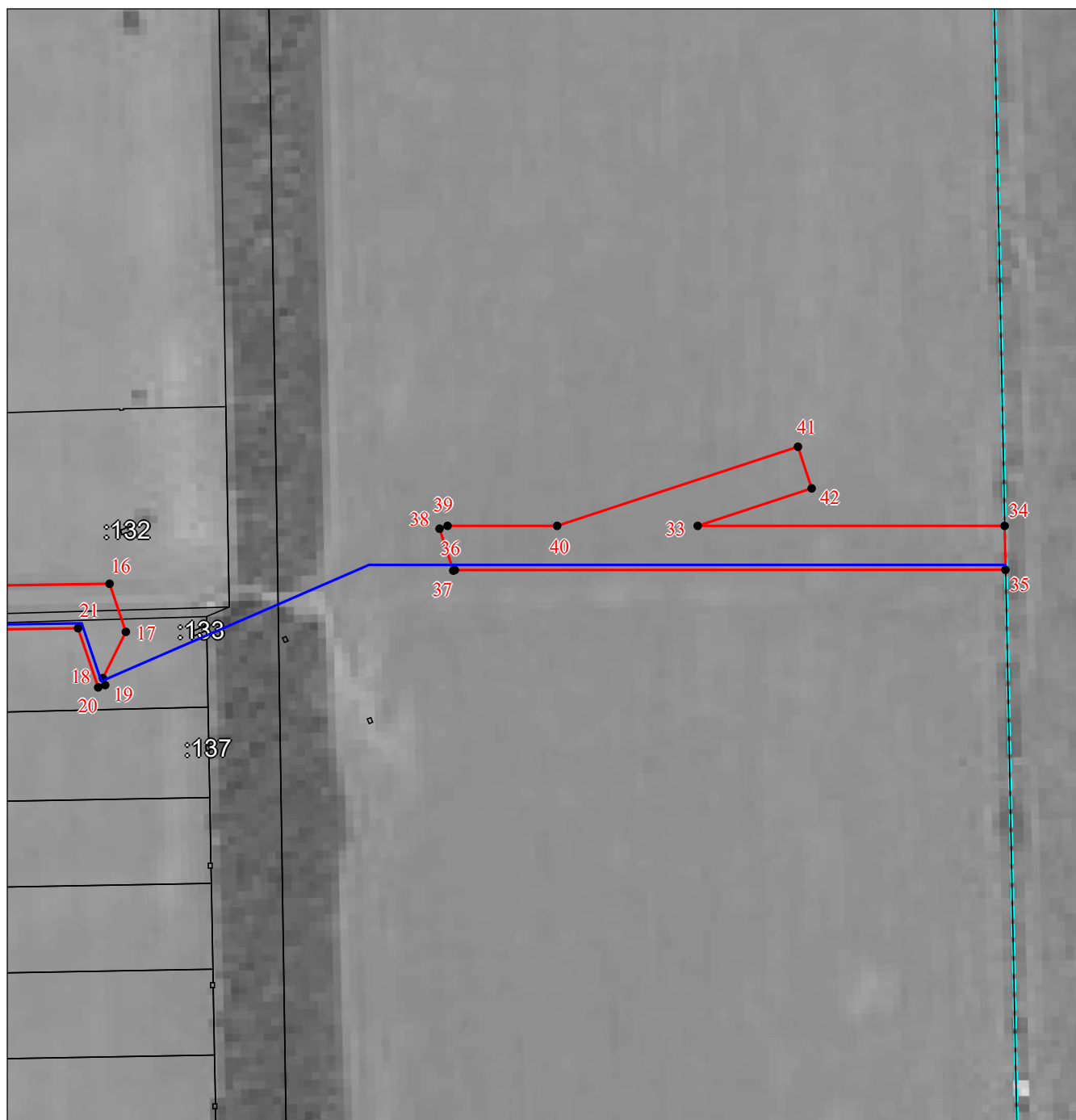


Масштаб 1:2500

Используемые условные знаки и обозначения приведены на отдельной странице в конце раздела.

Схема расположения границ публичного сервитута

Выносной лист №19



Масштаб 1:2500

Используемые условные знаки и обозначения приведены на отдельной странице в конце раздела.





Схема расположения границ публичного сервитута

Выносной лист №20



Масштаб 1:2500

Используемые условные знаки и обозначения:

-  – граница объекта,
-  – граница земельного участка,
-  – ось проектируемого объекта,
-  – характерная точка объекта.